

卡威汽车 悍马中国



江苏卡威汽车工业集团有限公司

江苏卡威汽车、量身定 制专用车产品推广演示



江苏卡威汽车工业集团有限公司创始于1992年，现已经发展成为集轻型车、客车、特种专用车、汽车车身部件一体化实体产业链、汽车金融、汽车及部件出口为一体的特色汽车工业超级平台。

卡威高起点创业、高科技立业、高规格兴业，凭借自身尖端技术优势，以自身高新技术平台发展汽车产业，是区域最大的汽车整车及车身部件制造集团。集团占地2500亩，年产值80亿元，固定资产50亿元，员工2000余人，在全国各地建立汽车零部件销售商1000多家，集团产品出口日本、韩国、泰国、伊朗、俄罗斯等二十多个国家和地区。

集团实施人才战略，拥有技术研发人员200余人，采用产学研多方位一体化，与上海交通大学、长春汽车研究院检测中心、空军航空装备研究所、武警学院等高校研究所合作，创建了汽车整车、消防装备以及汽车零部件研发团队。200项知识产权专利，80多项认证，多项省级高新技术产品及重大科技成果转换，为企业发展的强大推动力。

卡威长期以来秉承“共创、共赢、共享”的核心价值观，成为国内外客户的忠实合作伙伴。践行“以人为本、关爱员工”的经营理念，为员工提供优于本地区同行业的薪酬待遇及福利政策，致力于将公司打造成——最受尊敬的汽车产业集团！



公司愿景： 致力于将公司打造成——最受尊敬的汽车产业集团

公司使命： 成为汽车民族品牌

企业精神： 务本求实、团结协作、开拓进取、追求卓越

企业核心价值观： 共创、共赢、共享

企业宗旨： 对消费者——提供优质的产品，传播创新的理念。

对客户——合作双赢共同成长

对员工——学习培训成就自我

对社会——注重公益回馈大众

经营理念： 百年卡威，实业报国。

管理——科学化、人性化、系统化

人才——国际化、专业化、品牌化

质量——产品人性化、标准全球化



八大子公司：江苏卡威汽配有限公司

江苏卡威汽车模具制造有限公司

江苏卡威塑料制品有限公司

江苏卡威专用汽车制造有限公司

江苏众鑫交通器材有限公司

丹阳市东江假日酒店有限公司

江苏卡威汽车销售有限公司

张家港市江南汽车制造有限公司

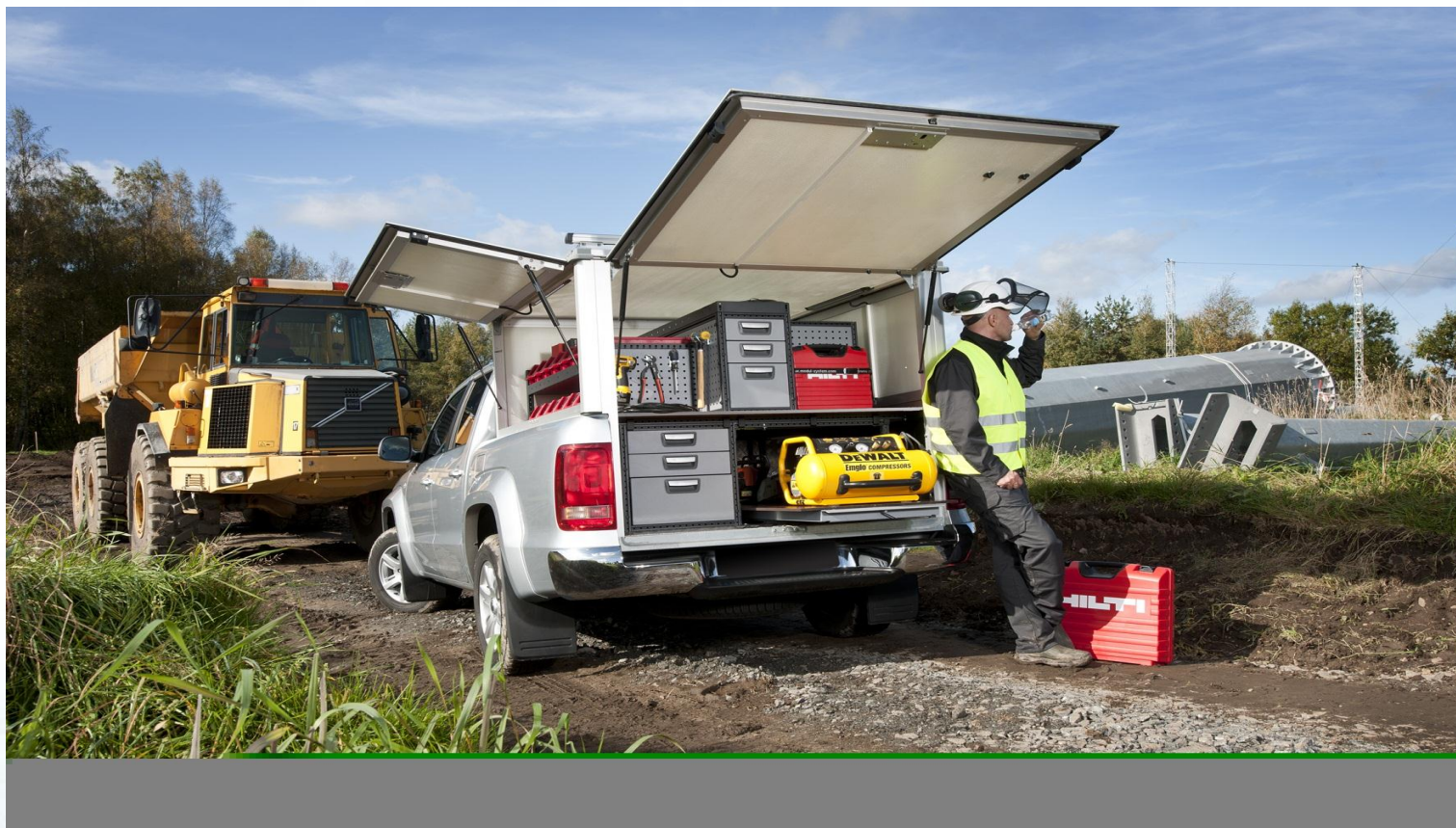


您最好的助手-卡威工具车

卡威专用工具车
让您的维修服务车工作更便捷



您最好的助手-卡威工具车



适用于石油、石化、电力、水利等设备维修行业



您最好的助手-卡威工具车



适用于石油、石化、电力、水利等设备维修行业



您最好的助手-卡威工具车



Copyright © Modul-System

适用于石油、石化、电力、水利等设备维修行业



您最好的助手-卡威工具车



适用于石油、石化、电力、水利等设备维修行业



您最好的助手-卡威工具车



适用于石油、石化、电力、水利等设备维修行业



您最好的助手-卡威工具车

产品专业领域:

- 运用于石油、石化、电力、水利行业设备的维修服务





卡威汽车
KAWEI AUTO

HUMMER
悍马中国

水质检测采样车

动力强劲 安全可靠

完美跨界 多功能SUV



▼ 水质检测试剂台
▶ 车载设备存储柜

- 本车检测车配置仪器
- 便携式水质检测仪
 - 采样器
 - 水质冷藏箱
 - 试剂瓶

■ SUV 检测车主要技术参数

| SUV 产品配置表 | | | |
|-----------|----------------------|---------------------|---------------------|
| 车型 | 产品型号 | JNQ6460E2 | |
| | 内部管理号 | 两驱 | 两驱 |
| 基本参数 | 发动机 | 4G69S4N (汽油) | 4G63S4M (汽油) |
| | 驱动形式 | 舒适型 (QS) 豪华型 (QF) | 舒适型 (QS) 豪华型 (QF) |
| | 外形尺寸: 长 × 宽 × 高 (mm) | 4620×1860×1830 | 4620×1860×1830 |
| | 轴距 (mm) | 2730 | 2730 |
| | 轮距 (前/后) (mm) | 1530/1542 | 1530/1542 |
| | 额定载客 (人) | 5 | 5 |
| | 最小离地间隙 (mm) | 220 | 220 |
| | 总质量 (kg) | 2510 | 2510 |
| | 整备质量 (kg) | 1830 | 1780 |
| | 排量 (L) | 2.378 | 1.997 |
| 动力配备 | 功率 (kw) | 105 | 90 |
| | 扭矩 (N.m) | 200 | 175 |
| | 排放标准 | GB18352.3-2005 国IV | GB18352.3-2005 国IV |
| | 变速器形式 | 5MT | 5MT |
| | 最高时速 (km/h) | 130 | 130 |

■ 检测仪器主要技术参数

| 检测项目 (35 项) | | | |
|---------------------------------------------------------------------------------------------------------------------------------------------------------------------------------------------------------------------------------------------------------------------------------------------------------------|-------------------------------------------------------------------------------------------------------------------------------------------------------------------------------------------------------------------------------------------------------------------------------------------------------------------------------------------------------------------------------------------------------------------------------------------|---------------------------------------------------------------------------------------------------------------------------------------------------------------------------------------------------------------------------------------------------------------------------------------------------------|-----------------------------------------------------------------------------------------------------------------------------------------------------------------------------------------------------------------------------------------------------------------------------------------------|
| <ul style="list-style-type: none"> 微生物指标——菌落总数、总大肠菌群、耐热大肠菌群、大肠埃希氏菌 毒理指标——砷、镉、铅、汞、铬、镍、氰化物、氟化物、硝酸盐氮 感官性状和一般化学指标——色度、浊度、臭和味、肉眼可见物、pH 值、铝、铁、锰、铜、锌、氯化物、硫酸盐、溶解性总固体、总硬度、耗氧量 (COD)、氨氮 消毒剂指标——余氯、总氯、二氧化氯、臭氧 | | | |
| 感官性状和消毒剂 | 毒理和一般化学 | 微生物 | 试剂 |
|  |  |  |  |
| 仪器特点 | 仪器特点 | 仪器特点 | 试剂特点 |
| TCSC 型浊度消毒剂检测仪 (美国) <ul style="list-style-type: none"> 检测项目: 浊度、色度、pH、余氯、二氧化氯、臭氧 综合性好: 单台仪器采用散射法和 DPD 方法, 可检多个参数 检测方法: 浊度: 散射法-福尔马酚; 余氯、二氧化氯、臭氧: DPD 测量范围: 0.01NTU-4000NTU 标配: 0.0NTU、1.0NTU 和 10.0NTU 的福尔马酚浊度标准液, 适合饮用水浊度的校准 权威认证: CPA 认证 | BYHM6800 型重金属检测仪 <ul style="list-style-type: none"> 毒理指标: 铜、镉、铅、锌、汞、砷、铬、镍、锰、硒 检测方法①: 阳极溶出法 权威认证: 美国 EPA 认可 SMART3 型多参数水质速测仪 (美国) <ul style="list-style-type: none"> 化学指标: pH、铝、铁、锰、铜、锌、氯化物、硫酸盐、溶解性总固体、总硬度、耗氧量、氨氮 检测方法②: 分光光度法 准确定量: 泡腾片试剂一次一片 1756 型氟化物检测仪 (美国) <ul style="list-style-type: none"> 检测项目: 氟 检测方法③: 离子选择性电极法 | MBS 型水中微生物快速检测仪 <ul style="list-style-type: none"> 检测项目: 菌落总数、总大肠菌群、耐热大肠菌群、大肠埃希氏菌 检测方法: 平皿法, 基因法, 免疫法, 酶法四法合一 检测精度: 1CFU/ml 特异性: 99.999% 多菌种同时检测: 可设定不同温度, 同时检测多种病菌 无需后处理: 试剂瓶内含灭菌试剂, 按下瓶盖样品可丢弃 生成报告: 自动生成可直接打印的 PDF 格式检测报告 | 各项指标检测仪器试剂 <ul style="list-style-type: none"> 自带灭菌装置: 细菌总数、总大肠菌群、耐热大肠菌群、大肠埃希氏菌试剂瓶直接放入样品, 使用后按下瓶盖可灭菌, 样品直接丢弃, 避免二次污染 泡腾片试剂: 原装进口, 快速融化, 一次一片, 准确定量 定量加样瓶: 粉状试剂, 一按一剂, 精确定量 福尔马酚浊度标准液: 标配 0.0、1.0、10.0NTU 浓度, 0.0NTU 标准校准零点, 1.0NTU 校准饮用水国标限值点 |

水质检测采样车采用卡威 SUV 越野车和国际领先的水质理化及微生物检测设备, 可以在现场完成水中感官性状、消毒剂、一般化学、毒理和微生物等指标的检测, 包含国标《GB5749-2006 生活饮用水卫生标准》常规 42 项检测指标中的关键项目, 检测快速, 结果准确, 能够及时发现饮用水安全隐患。采用可拆卸式存储柜和试验台, 是专业水质检测及商务两用的完美结合, 乘坐舒适, 动力强劲, 安全可靠。



▶ 可拆卸式车载设备存储柜



▶ 水质检测采样车中控台

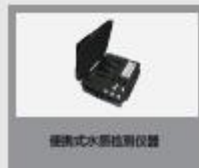


▶ 可拆卸式水质检测试验台

■ 水质检测采样车载仪器特点

- 全面: 检测项目涵盖微生物、毒理、感官性状和一般化学、消毒剂等 35 项检测指标
- 精准: 国际领先的检测技术, 检测结果准确可靠
- 便捷: 带有配套试剂, 无需前处理和后处理, 可直接进行检测
- 权威: 美国 EPA 认可、中国 CPA 认证、符合国标要求

■ 车载设备





卡威汽车
KAWEI AUTO

水质安全检测车

商务便捷 安全可靠

多功能移动检测设备



江苏卡威汽车工业集团有限公司
地址：江苏省丹阳市界牌镇卡威工业园

■ 检测车主要技术参数

| 检测车产品配置表 | |
|-----------------|--------------------------------------|
| 车型 | JNQ6700LK41 / JNQ6700LK42 |
| 外形尺寸(长×宽×高)mm | 7000×2040×2650, 2850 |
| 燃料种类 | 柴油 |
| 发动机型号 | ISF3.854141, YC4FA130-40, HFC4DA1-2C |
| 排量 / 功率 (ml/kw) | 3760/105, 2982/95, 2771/88 |
| 轴距 (mm) | 3935 |
| 板簧片数(前/后) | 3/3, 3/4 |
| 轮胎规格(前/后) | 7.00-16, 7.00R16, 7.50-16, 7.50R16 |
| 轮胎数 | 6 |
| 轮胎(前/后) | 1655/1525 |
| 整车总质量(kg) | 6500 |
| 额定载客(含驾驶员)座位数 | 10-23 |
| 接近角 / 离去角(°) | 18/13 |
| 前悬 / 后悬(mm) | 1150/7915 |
| 最高车速(km/h) | 100 |
| 底盘型号 | HFC6685KY2F |
| 其他 | 选装: 行李架, 内置空调, 折叠门 |

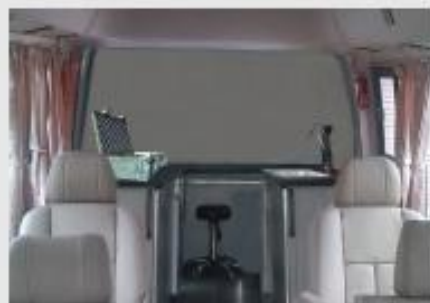
■ 检测仪器主要技术参数

| 检测项目 | | | |
|------------------------------------------------------------------------------------------------------------------------------------------------------------------------------------------------------------------------------------------------------------------------------------------------------|-------------------------------------------------------------------------------------------------------------------------------------------------------------------------------------------------------------------------------------------------------------------------------------------------------------------------------------------------------------------------------------------------------------------------------|-------------------------------------------------------------------------------------------------------------------------------------------------------------------------------------------------------------------------------------------------------------------------------------------------------------|----------------------------------------------------------------------------------------------------------------------------------------------------------------------------------------------------------------------------------------------------------------------------------------|
| <ul style="list-style-type: none"> 微生物指标——菌落总数、总大肠菌群、耐热大肠菌群、大肠埃希氏菌 毒理指标——砷、镉、铬(六价)、铅、汞、硒、氰化物、氟化物、硝酸盐氮 感官性状和一般化学指标——色度、浊度、臭和味、肉眼可见物、pH值、铝、铁、锰、铜、锌、氯化物、硫酸盐、溶解性总固体、总硬度、耗氧量(COD)、氨氮 消毒剂指标——余氯、总氯、二氧化氯、臭氧 | | | |
| 感官性状和毒理学 | 毒理和一般化学 | 微生物 | 试剂 |
|  |  |  |  |
| 仪器特点 | 仪器特点 | 仪器特点 | 试剂特点 |
| TCSC型浊度电导率检测仪(美国) <ul style="list-style-type: none"> 检测项目: 浊度、色度、pH、余氯、二氧化氯、臭氧 综合性好: 单台仪器采用散射法和DPD方法, 可检多个参数 检测方法: 浊度: 散射法-福尔马林余氯、二氧化氯、臭氧: DPD 浊度量程: 0.01NTU-4000NTU 标配: 0.0NTU, 1.0NTU和10.0NTU的福尔马林浊度标准液, 适合饮用水浊度的校准 权威认证: CPA认证 | BYHM6800型重金属检测仪 <ul style="list-style-type: none"> 毒理指标: 镉、铬、铅、铜、汞、砷、镍、锡、锰 检测方法: 阳极溶出法 权威认证: 美国EPA认可 SMART3型多参数水质检测仪(美国) <ul style="list-style-type: none"> 化学指标: pH、铝、铁、锰、铜、锌、氯化物、硝酸盐、溶解性总固体、总硬度、耗氧量、氨氮 检测方法: 分光光度法 准确定量: 泡膜片试剂一次一片 1756型氯化物检测仪(美国) <ul style="list-style-type: none"> 检测项目: 氯 检测方法: 离子选择性电极法 | MBS型水中微生物快速检测仪 <ul style="list-style-type: none"> 检测参数越多, 检出时间越短 完整检测: 水中菌落总数、总大肠菌群、耐热大肠菌群、大肠埃希氏菌 检测方法: 培养皿法、膜法、免疫法、基因法四法合一 最小检出量: 1CFU/mL 综合性好: 同时运行8个实验腔, 检测多种细菌 无需后处理: 试剂瓶能含灭菌试剂, 按下瓶样品可丢弃 7寸触摸屏进行显示和操作 内置打印机打印检测报告 | 各指标检测试剂试剂 <ul style="list-style-type: none"> 自带试剂装置: 菌落总数、总大肠菌群、耐热大肠菌群、大肠埃希氏菌试剂瓶直接放入样品, 使用后按下瓶盖可灭菌, 样品直接丢弃, 避免二次污染 泡膜片试剂: 原装进口, 快速融化, 一次一片, 准确定量 定氮试剂瓶: 新试剂, 一按一用, 准确定量 福尔马林浊度标准液: 标配0.0、1.0、10.0NTU浓度, 0.0NTU标准校准零点, 1.0NTU校准饮用水标准值点 |

水质安全检测车采用丰田考斯特商务车和国际领先的水质理化及微生物检测设备,可以在现场完成水中感官性状、消毒剂、一般化学、毒理和微生物等指标的检测,包含国际《GB5749-2006生活饮用水卫生标准》常规检测项目,检测快速,结果准确,能够及时发现饮用水安全隐患。可把水质检测实验室移动到现场,是专业水质检测及商务两用的完美结合,乘坐舒适,动力强劲,安全可靠。



▶ 考斯特水质安全检测车

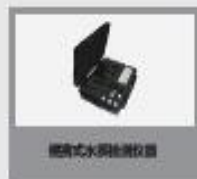


▶ 水质检测车内实验室台

■ 水质检测采样车载仪器特点

- 全面: 检测项目涵盖微生物、毒理、感官性状和一般化学、消毒剂等40余项检测指标
- 精准: 国际领先的检测技术, 检测结果准确可靠
- 便捷: 带有配套试剂, 无需前处理和后处理, 可直接进行检测
- 权威: 美国EPA认可、中国CPA认证、符合国标要求

■ 车载设备



感谢您的关注

江苏卡威汽车工业集团有限公司

